

Structural Design Software i Europe AB (StruSoft) er et svensk innovativt firma som har mer enn 25 års erfaring innen spesialtilpassede programvar-eapplikasjoner for byggeindustrien.

**FEM-Design**

En avansert 3D FEM-programvare for analyse og design av komplekse strukturer med betong, stål og tømmer.

**IMPACT Precast**

En BIM-programvare for produksjon av betong og åpen data-baseteknologi.

**IMPACT Reinforcement**

En applikasjon for detaljert armering.

**WIN-Statik**

En serie med kraftige applikasjoner for felles designoppgaver som bjelker, søyler eller karrer.

**VIP-Energy**

En serie med programvare som dekker kalkulasjon av hele bygningens energibalanse.

StruSoft's mission is to increase the overall efficiency in the Building Industry

Villa Suprême, the head office in Malmö, Sweden



## Raskt

En komplett (årlig og timevis) beregning tar bare noen sekunder, uansett kompleksitet.

Dette betyr at det går raskt å teste ulike forandringer.



## Enkelt

Med VIP-Energy leveres et bibliotek med materialer, vegger, tak, gulv, vindu, varmepumper, ventiler etc. som gjør at man raskt kan komme i gang.

Databaser eller beregningsmodeller kan tilpasses for å effektivisere arbeidet.



## Treffsikkert

VIP-Energy dynamiske beregningsmodeller har blitt utviklet gjennom mange års forskning. Den høye kvaliteten på beregningsmodellene sikrer gode resultat til og med på utfordrende arkitektur som passivhus.



## Godkjent

VIP-Energy er godkjent av:  
IEA-BESTEST  
ASHRAE-BESTEST  
CEN-15265  
samt 20 års forskning og praktisk arbeid.



## Generelt

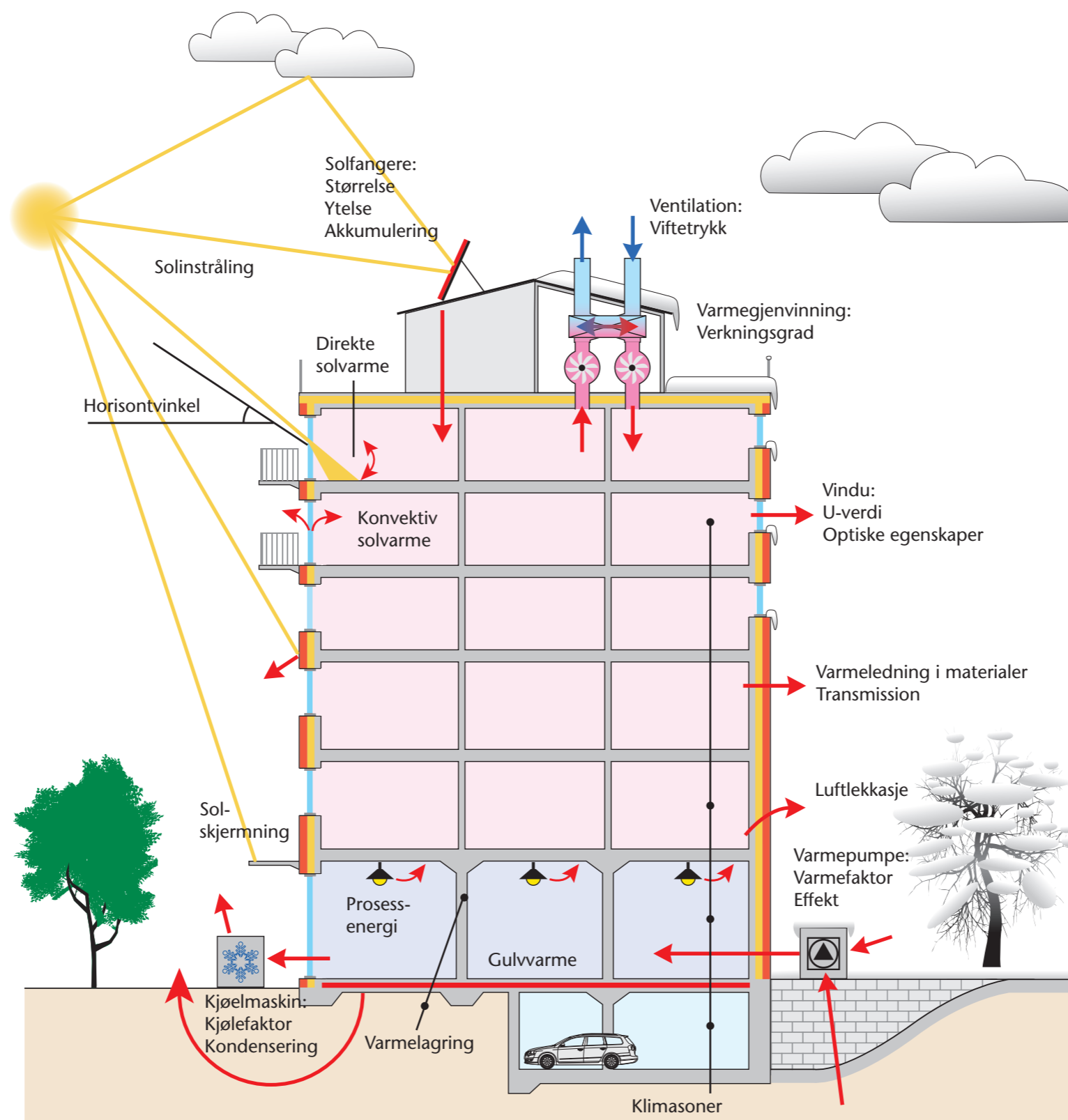
VIP-Energy kan brukes til alle typer bygninger og firma.

VIP-Energy brukes av samtlige aktører i byggebransjen som konsulenter, arkitekter, entreprenører og forvaltere.



# VIP-Energy

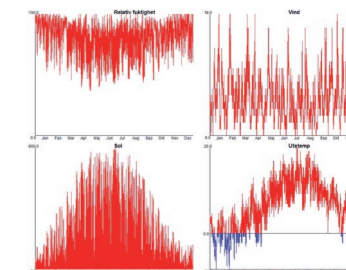
VIP-Energy er et program for beregning av energiforbruk for bygninger. Raskt og effektivt simuleres det som skjer med bygningen time for time over et helt år.



## Inndata

### Uteklima

- Vind
- Sol
- Temperatur
- Fukt



Klimatdata for året: relativ fuktighet, vindhastighet, solstråling og temperatur.

### Installasjoner

- Varmepumpe
- Kjøling
- Solfangere
- Gulvvarme
- Ventilasjon med konstant eller variabelt luftmengde

### Bygningsfysikk

- Luftlekkasje
- Kuldebroer
- Varmelagring i byggmateriell og mark
- Solavskjerming styrt av inne- og uteklima
- 10 klimasoner

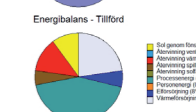
### Øvrig

- ArchiCAD kan generere inndata
- Klimafilene kan genereres fra VIP-Energy Climate <http://climate.vipenergy.se>

## Dokumentasjon

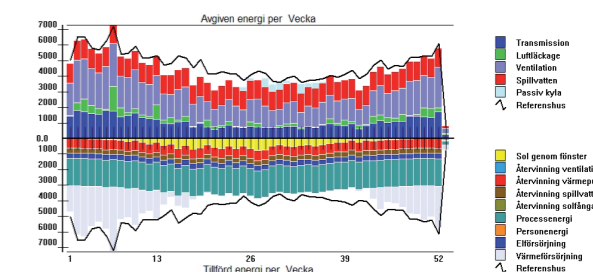
### Grafisk

- Stolpediagram tilført og avgitt energi
- Sirkeldiagram tilført energi
- Sirkeldiagram avgitt energi



### Numerisk

- Tidsdokumentasjon over energiflyten
- Nøkkeltall og energibalanse
- Spesifikasjon av energi
- Sammenligning mot norsk standard
- Tilpassede utskriftsmaler



Resultat: energibalanse gjennom året.